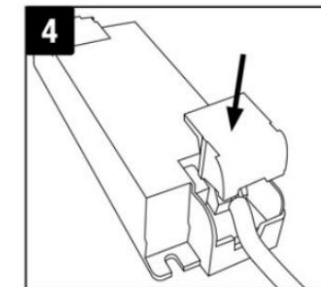
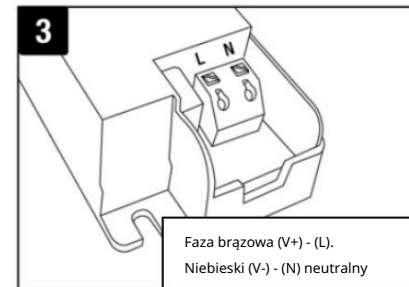
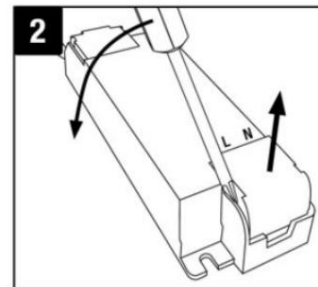
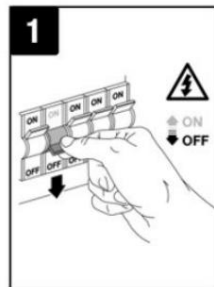


Drogi kliencie, dziękujemy za zakup naszego produktu. Przeczytaj uważnie poniższe instrukcje i postępuj zgodnie z nimi, aby bezpiecznie i w pełni Cię zadowolić. Zapobiegnie to niewłaściwemu użyciu lub uszkodzeniu. Unikaj nieprofesjonalnego obchodzenia się z tym urządzeniem i zawsze przestrzegaj wskazówek dotyczących użytkowania urządzeń elektrycznych. Ostrożnie przechowuj instrukcję obsługi. Do użytku w domu lub w pomieszczeniach. Ten produkt powinien być używany tylko przez osobę dorosłą. Nigdy nie wystawiać na działanie środowiska o dużej wilgotności (np. łazienka), unikać kontaktu produktu z płynami. Instalację może przeprowadzić wyłącznie wykwalifikowany pracownik posiadający kwalifikacje zgodnie z dekretem nr 50/1978 Dz.U. z późniejszymi zmianami, co najmniej pracownik posiadający wiedzę zgodnie z § 5 dekretu nr 50/1978 Dz.U. z poprawkami.

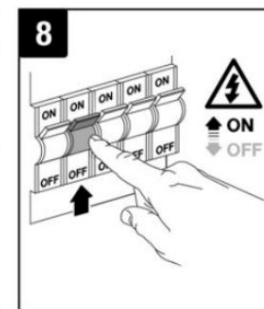
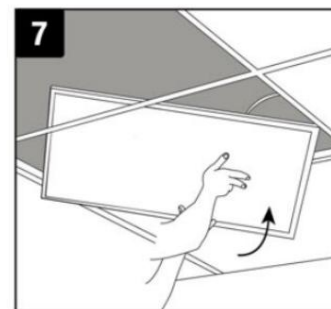
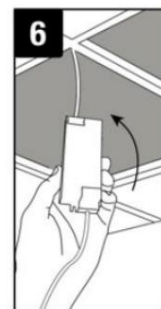
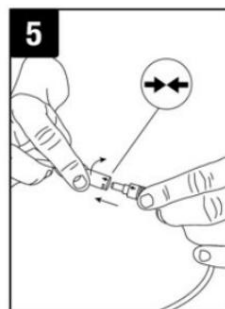
## INFORMACJA DOTYCZĄCA BEZPIECZEŃSTWA

- Instalacja może być przeprowadzona wyłącznie przez wykwalifikowanego elektryka. • Zasilanie: 220-240 V AC 50/60 Hz. • Używaj tylko w pomieszczeniach.
- W przypadku uszkodzenia przewodu zasilającego tej oprawy należy go wymienić w serwisie producenta. • W urządzeniu nie ma części wymiennych.



## INSTALACJA

1. Wyłącz zasilanie przed instalacją.
2. Otwórz pokrywę zacisków.
3. Podłącz przewód zasilający i upewnij się, że jest prawidłowo podłączony.
4. Załóż osłonę zacisków.
5. Podłącz zasilacz do przewodu zasilającego. 6. Włóż zasilacz do sufitu. 7. Włóż oprawę w sufit.
8. Włącz zasilanie.
9. Za pomocą przełącznika chromatyczności na zasilaczu wybierz temperaturę światła.



Solight Holding sro oświadcza, że produkt jest zgodny z wymogami i postanowieniami dyrektywy 2014/53/UE. Sprzęt może być swobodnie eksploatowany na terenie UE. Deklarację zgodności można znaleźć na stronie [www.solight.cz](http://www.solight.cz). Produkt może być eksploatowany na podstawie ogólnego zezwolenia nr VO-R/10/05.2014-3

Źródło światła tej oprawy jest niewymienne, po zakończeniu okresu eksploatacji całą oprawę należy wymienić i wyrzucić w wyznaczonym miejscu. Ten produkt zawiera źródło światła, którego ze względów konstrukcyjnych nie można wyjąć w celu weryfikacji, dlatego cały produkt jest uważany za źródło światła.